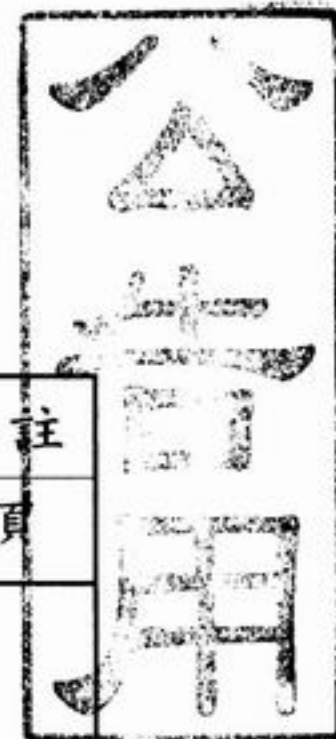


臺中健康暨管理學院
九十四學年度碩士班暨碩士在職專班招生考試試題紙



系 所 別	組 別	考試科目	考試日期	時 間	備 註
休閒與遊憩管理學系碩士班	--	休閒與遊憩概論	94.4.24	10:30-12:10	共一頁

申論題每題二十五分：

- 一、 今日的工作者假日增多，但仍無法充裕享受休閒，請從社會與經濟觀點解釋原因。

- 二、 試述神話根源 (Mythos) 對人類休閒行為之影響，請舉例說明。

- 三、 請以體驗效益之觀點，試論遊憩行為之動機。

- 四、 「休閒遊憩療法」是以廣博的休閒活動知識為媒介，藉經分析的活動項目，以適應病患的狀態而設計實施的一種活動程序，例如遊戲療法、音樂療法、運動療法、園藝療法、日記療法等。請就前項遊憩治療類型之一試舉例說明其有效性，並分析其原理。