

正本

檔 號：

保存年限：

教育部 函

地 址：10051臺北市中山南路5號

傳 真：(02)23976919

聯絡人：劉鳳雲

電 話：(02)77366221

41354

臺中市霧峰區柳豐路500號

受文者：亞洲大學

發文日期：中華民國102年8月14日

發文字號：臺教師(一)字第1020123620A號

速別：普通件

密等及解密條件或保密期限：

附件：紀錄片簡介

主旨：為推廣「阿罩霧風雲紀錄片」一案，請 查照。

說明：

一、依本部102年7月23日「阿罩霧風雲紀錄片審查會議」決議辦理。

二、旨揭紀錄片相關訊息如下：

(一)內容簡介：本片係紀錄霧峰林家家族史，透過描繪家族興衰，讓觀眾了解臺灣歷史，紀錄片簡介如附件。

(二)上映時間：102年9月6日起預計至102年9月20日止。

(三)上映地點：臺北市、臺中市、臺南市、高雄市。

(四)電影分級：普遍級。

(五)經費來源：

1、安可電影股份有限公司向企業募款。

2、向公部門申請補助：該公司已向文化部及臺中市政府申請補助，目前已獲臺中市政府補助200萬元，文化部刻正進行審核。

三、請 貴校協助將影片訊息轉知師生。

第1頁 共2頁

102.8.16

亞洲收字第1020008972號

預定結案日 8 月 26 日

裝

訂

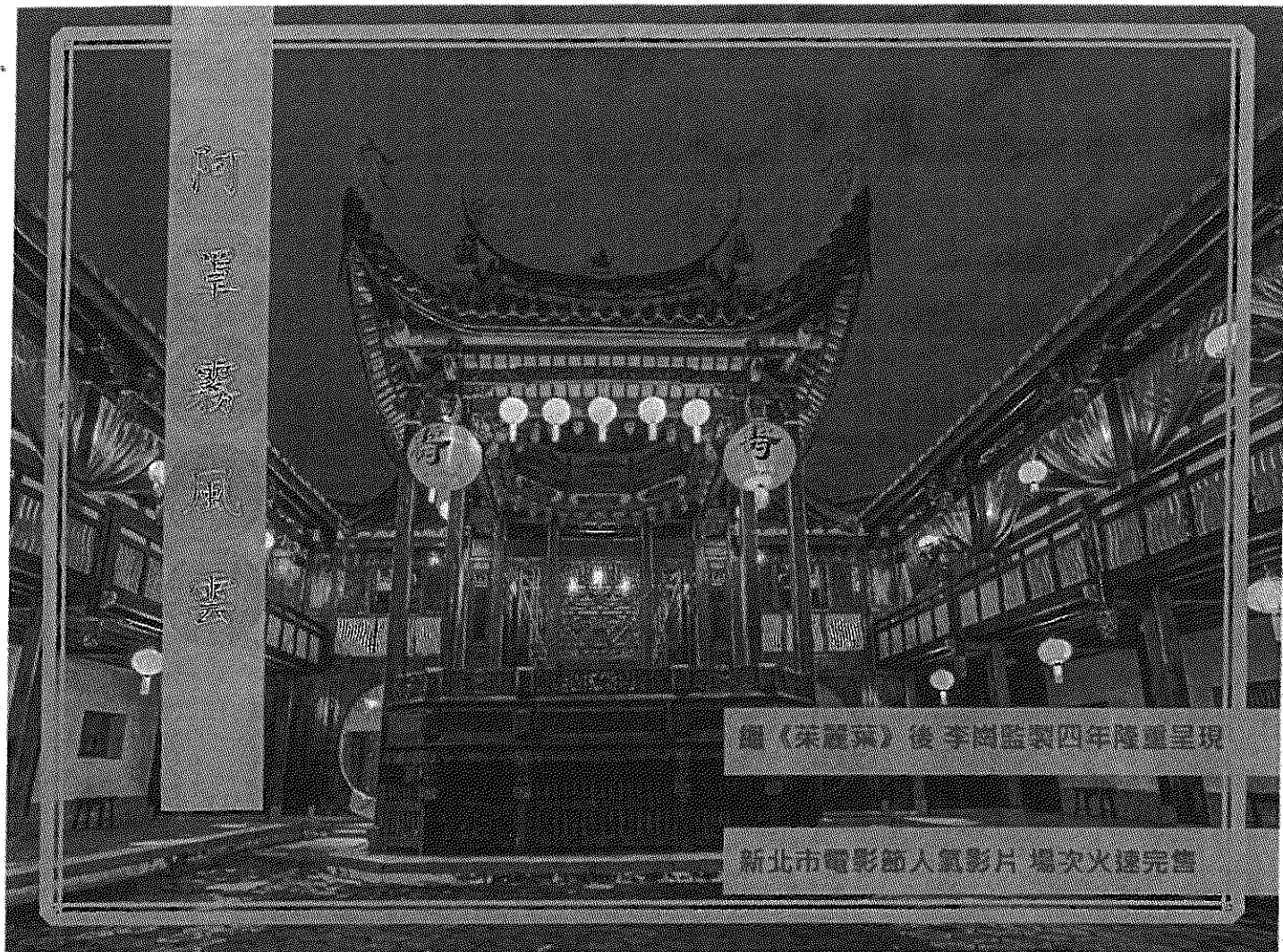
線

四、如需進一步了解影片內容，請逕洽安可電影股份有限公司
謝翔宇先生，電話：2389-0106轉26，手機：0972-835-385。

正本：各公私立大專校院(含大學系統)

副本：安可電影股份有限公司、本部高等教育司、師資培育及藝術教育司

部長蔣偉寧



繼《宋麗英》後 李崗監製四年隆重呈現

新北市電影節人氣影片 場次火速完售

《賽德克·巴萊》喚醒我們對自我歷史的追尋

《1895》之後 臺灣從動盪中逐漸凝聚我們的意識

一部用電影呈現的臺灣史記 勾勒出臺灣近代史蹟


金馬獎提名《色 | 戒》美術指導

《賽德克·巴萊》花崗二郎 蘇達 戲劇指導

《後宮甄嬛傳》服裝造型名師 等傾力打造

集合臺灣多地幕前幕後班底 耗費四年隆重呈現





霧峰林家的發展史相當傳奇，家族命運經過多次的起落。林家在台灣的第一代是在18世紀中期由福建漳州遷來台灣，在台中的大里從事拓墾。開墾稍有成果後卻受到18世紀末期「林爽文事件」的影響而家道中挫。之後林家遷移到大里的東方、靠近山邊與原住民聚落的霧峰，然後定居直到今天。

透過一個家族的興衰震盪，勾勒臺灣近代歷史風雲迭起面貌.....



監製【李 崗】

臺灣資深電影人，2007年，為培植台灣新銳導演，展開培育台灣電影創作人才之「推手計畫」，透過「推手計畫」陸續製作的作品包括《星光傳奇》、《陽陽》(柏林影展入選、台北電影節開幕片)、《菜圃葉》(日本東京影展、金馬影展開幕片)等電影。近期監製【內人外人系列】四部影片更獲得台北電影節、金鐘獎等提名與肯定。



導演【許明暉】

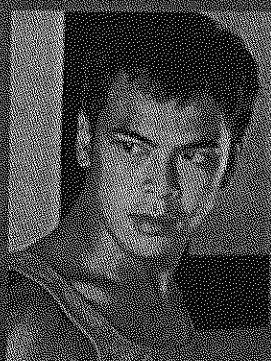
作品曾獲多項獎項肯定與入圍，包括前往美國洋基隊拍攝王建民與其他台灣旅外球員的《台灣棒球百年風雲-台灣之光》入圍「金鐘獎非戲劇類」獎項提名，《水-地沉下去了》獲得「東京地球環境映像祭優秀賞」等獎項肯定。其他記錄包括「台北電影節紀錄片類」、文建會「地方文化錄影帶佳作」等入圍或得獎項目。





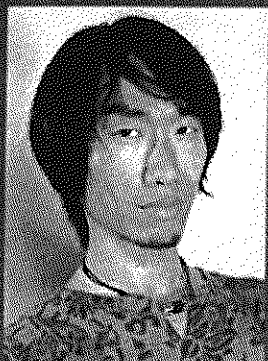
美術指導【李賈琳】

擁有電影國寶級美術設計師之稱，曾與多位臺灣當代導演合作，包括楊德昌、蔡明亮與李安等人，曾獲得金馬獎「最佳藝術設計獎」肯定。李賈琳表示本部作品背景從清朝跨越日治時代，不能完全以戲劇角度去考量，必須尊重史實與林家的家族史，例如清朝早期和中期的軍帳就不太一樣，需要透過縝密考據，才能謹慎呈現。



戲劇指導【蔡建】

為台灣劇場、戲劇、電影演員和劇場導演、編劇，擁有鄒族、賽德克族、渾族血統，曾就讀國立臺北藝術大學劇場藝術創作研究所表演組藝術碩士、戲劇學系第廿屆表演組藝術學士、建築與文化資產研究所無形文化資產組，更以《賽德克·巴萊》裡花岡二郎的角色精湛演技獲得注目，並為本片戲劇演出部分，給予專業指導與考究。



戲劇指導【施冬吉】

臺灣戲劇表演原創劇團「金枝演社」副團長，亦是雲門舞團流波者計畫參與藝術家之一，從演員演出一路跨到編導工作，他並不只以劇場演出為重心，更多方涉獵其他領域如傳統戲曲、音樂、雜技、魔術，並將這些元素融入創作中，豐富了戲劇的表演形式。施冬吉將形式表演的美學與動作考究，讓本片的表演形式凝聚不同的戲劇張力。





服裝造型【陳淑津】

曾憑《艷光四射歌舞團》奪得金馬獎「最佳造型設計獎」肯定，在電視與電影等戲劇中，都能看見她的作品與設計，過往作品更包括《刺青》、《娘惹滋味》等片，以及公共電視、大愛電視、原民台等戲劇中。為了讓《阿罩霧風雲》吻合戲劇還原中對於時代感的呈現，在服裝、髮型、妝容與相關整體造型上，都盡力讓本片展現其時代的美感。



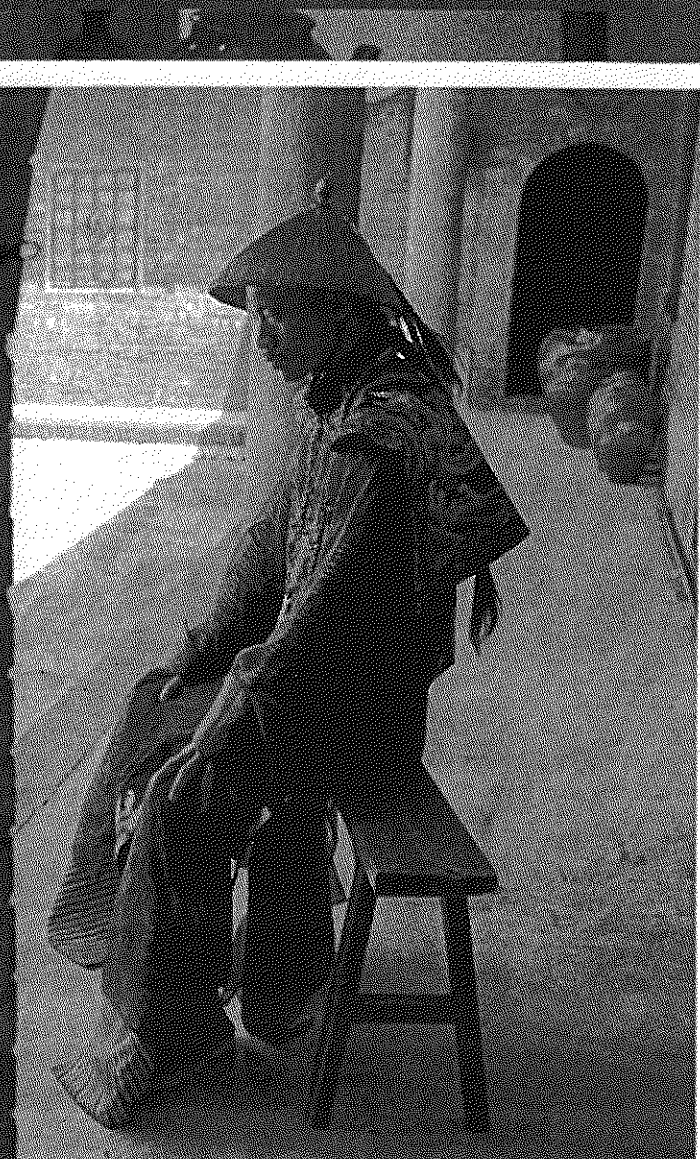
服裝提供【陳同勛】

近期擔任《後宮甄嬛傳》服裝指導的他，讓許多觀眾見到古裝劇在服裝細節的考究與推陳，無論在大小螢幕之間，都能見到他參與的作品在服裝與飾物上兼具美感與貼實的呈現，近期更憑《梅蘭芳》奪得金馬獎「最佳造型設計獎」肯定，他為本片提供許多考究的服裝飾品，為求慎重，更全新製作部分劇中衣飾契合影片需求。



影片旁白【尹昭德】

國立藝術學院戲劇系、戲劇研究所畢業，在校時受教於賴聲川等劇場名導，擁有豐富的舞台劇、電視、電影等表演累積，電影作品則從早期《夜奔》到近期《與愛別離》等片，透過聲音表情傳達，尹昭德這次在《阿罩霧風雲》的生聚離散歷史裡，化身為一位無形的說書人，藉由旁白鋪陳，勾勒臺灣歷史的風雲歲月。



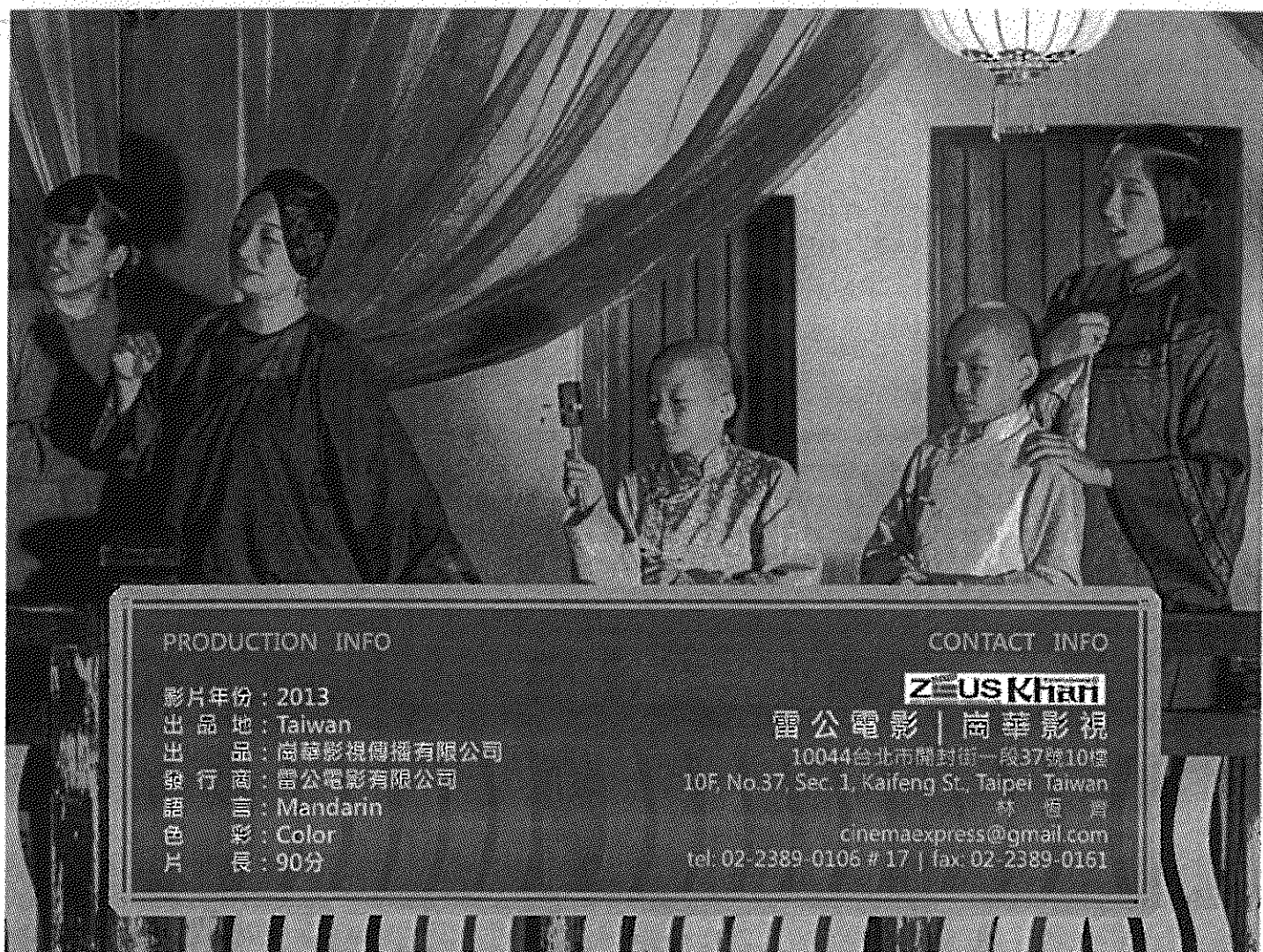
【劇情大綱】

「阿罩霧」一個位在臺灣中部、雲霧繚繞的地方，這裡的大家族成員，不但與臺灣的崛起與興盛息息相關，更是世紀交鋒之時，安內攘外的重要勢力之一，它就是並列「臺灣五大家族」之一的霧峰林家。

透過戰功顯赫的林文察，眼見一個台灣在地的龐大家族，如何還能跨海至大陸協助清朝平定太平天國之亂，為臺灣史寫下罕見的一頁，更獲得提督職銜。而克紹箕裘的林文察長子林朝棟，更成為日後清法戰爭重要的角色之一。位在阿罩霧的林家，成為近代臺灣歷史中叱吒風

雲的家族，也在這裡建立起堂皇宅第，一起見證臺灣更多歷史起迭。

林家宅府雕樑畫棟的大花廳裡，戲臺上，戲旦們唱著舊時代的風華，戲臺下，歌樓舞榭之處，林朝棟將要迎接的，是新時代迭替的風起雲湧……《阿罩霧風雲》透過一個家族的興衰震盪，結合細緻的考據，風格化的戲劇還原，呈現臺灣歷史原貌，勾勒臺灣近代歷史風雲迭起的關鍵時刻。



PRODUCTION INFO

影片年份：2013
出品地：Taiwan
出品：尚華影視傳播有限公司
發行商：雷公電影有限公司
語言：Mandarin
色彩：Color
片長：90分

CONTACT INFO

ZEUS KHAM

雷公電影 | 尚華影視

10044台北市開封街一段37號10樓
10F, No. 37, Sec. 1, Kaifeng St., Taipei, Taiwan
林哲尚
cinemaexpress@gmail.com
tel: 02-2389-0106 # 17 | fax: 02-2389-0161

