

亞洲大學
101 學年度碩士班入學招生考試試題紙

學系別	考試科目	考試日期	時 間
創意商品設計學系碩士班	產品設計 (A)	101.04.14	10:40-12:20

亞洲大學正興建安藤忠雄藝術館，預計將於 2012 年底完工。請你們依據藝術館及安藤忠雄設計師風格，並考慮以下要件設計紀念商品。

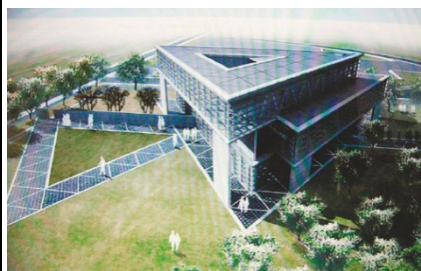
以”安藤忠雄藝術館 ”為品牌，
設定購買族群，結合台中市或霧峰區特色文化精神。

請以手繪方式完成，至少包含以下項目：

1. 創意特點 40%
2. 造型與材質之精密描寫圖 20%，
3. 此商品之功能解說 20%，
4. 使用情境 20%

備註：

可用麥克筆，色鉛筆，水彩，顏料等表達，並可使用電腦上網蒐集相關資料。



亞洲大學

101 學年度碩士班入學招生考試試題紙

學系別	考試科目	考試日期	時 間
創意商品設計學系碩士班	產品設計 (A)	101.04.14	10:40-12:20

※ 試題請隨卷繳回

亞洲大學

101 學年度碩士班入學招生考試試題紙

學系別	考試科目	考試日期	時 間
創意商品設計學系碩士班	產品設計 (A)	101.04.14	10:40-12:20

※ 試題請隨卷繳回

亞洲大學

101 學年度碩士班入學招生考試試題紙

學系別	考試科目	考試日期	時 間
創意商品設計學系碩士班	產品設計 (A)	101.04.14	10:40-12:20

※ 試題請隨卷繳回

亞洲大學

101 學年度碩士班入學招生考試試題紙

學系別	考試科目	考試日期	時 間
創意商品設計學系碩士班	產品設計 (A)	101.04.14	10:40-12:20